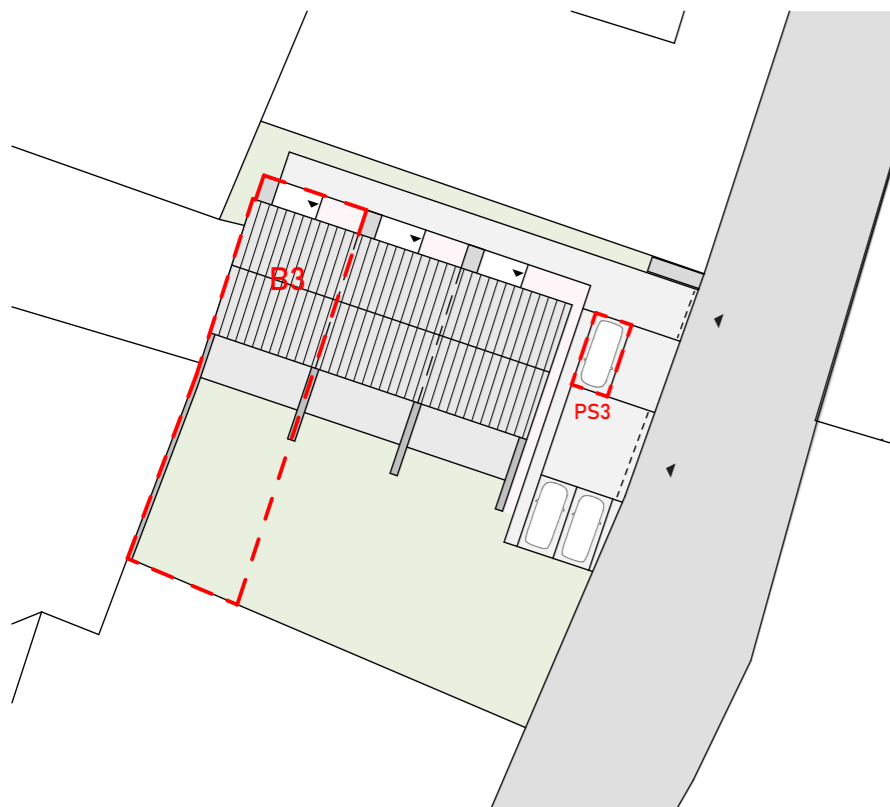


SITUAČNÍ SCHÉMA



POHLEDY

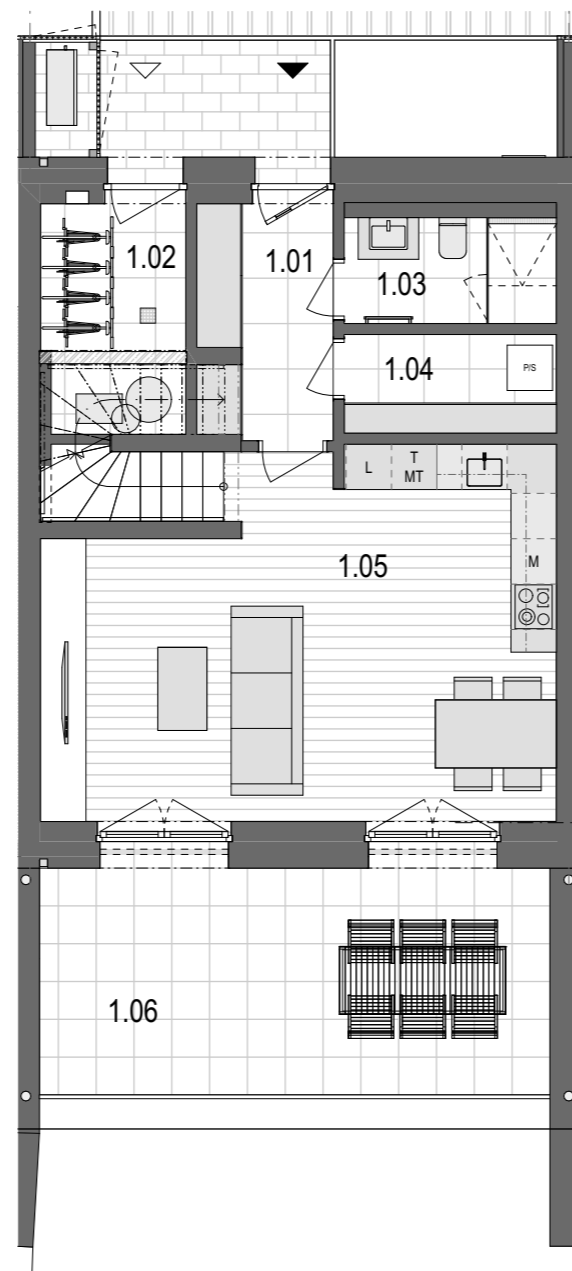
SEVEROVÝCHODNÍ POHLED



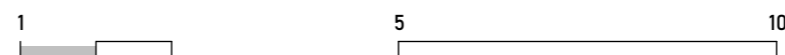
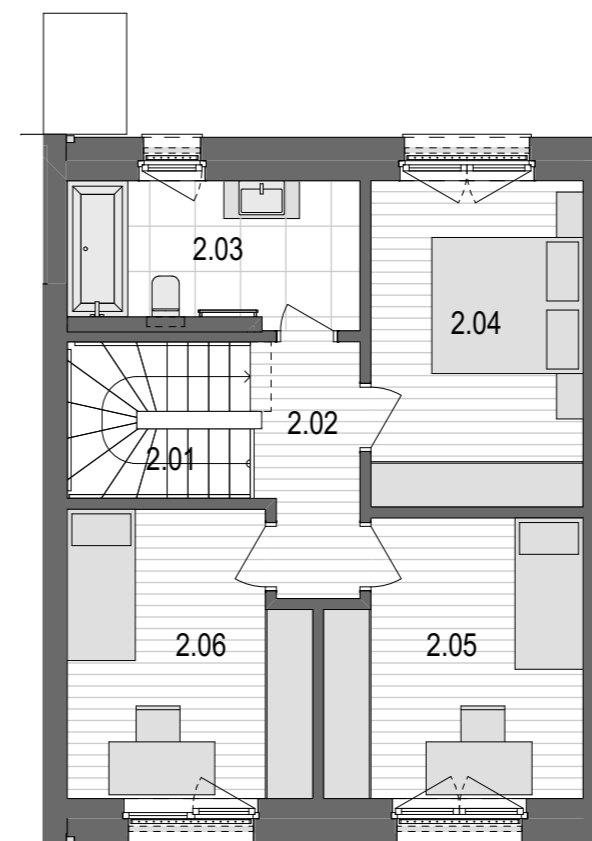
JIHOZÁPADNÍ POHLED



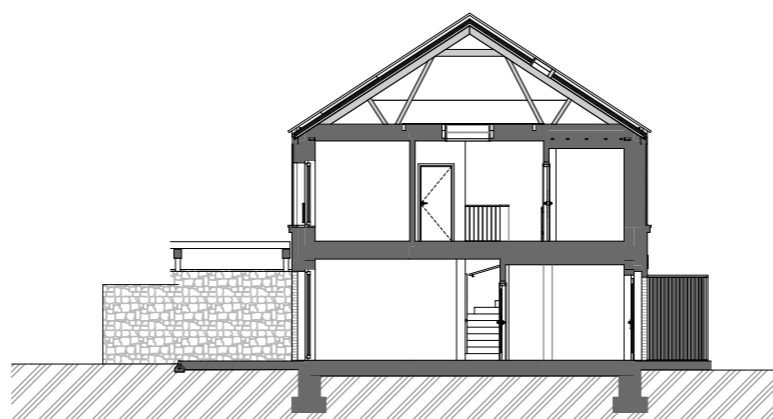
1.NP



2.NP



ŘEZ



REZIDENCE LOŠANY I

BYT B3 | 4KK | 106,4 m²

TABULKA MÍSTNOSTÍ

1NP

číslo	místnost	plocha (m ²)
1.01	ZÁDVEŘÍ	5,8
1.02	SKLAD	6,1
1.03	KOUPELNA	4,0
1.04	KOMORA	3,8
1.05	OBÝVACÍ POKOJ + KK	31,4
		51,1 m ²
1.06	TERASA	21,7

2NP

číslo	místnost	plocha (m ²)
2.01	SCHODIŠTĚ	4,7
2.02	CHODBA	4,9
2.03	KOUPELNA	7,2
2.04	LOŽNICE	12,1
2.05	POKOJ	12,0
2.06	POKOJ	11,6
		52,5 m ²

Užitná plocha celkem	103,6 m ²
Podlahová plocha celkem	106,4 m ²
Plocha pozemku dle KN - společný pro B1, B2 a B3	932 m ²
Plocha pozemku ve výlučném užívání B3	
- plocha pozemku pod bytovou jednotkou	71,4 m ²
- zahrada, předzahrádka, terasa	132,4 m ²
- parkovací stání PS3	14 m ²

Plochy jednotlivých místností jsou orientační. Podlahová plocha je počítána v souladu s vládním nařízením 366/2013 Sb., tedy včetně vnitřních svislých konstrukcí.